

## CHIFFRES CLÉS



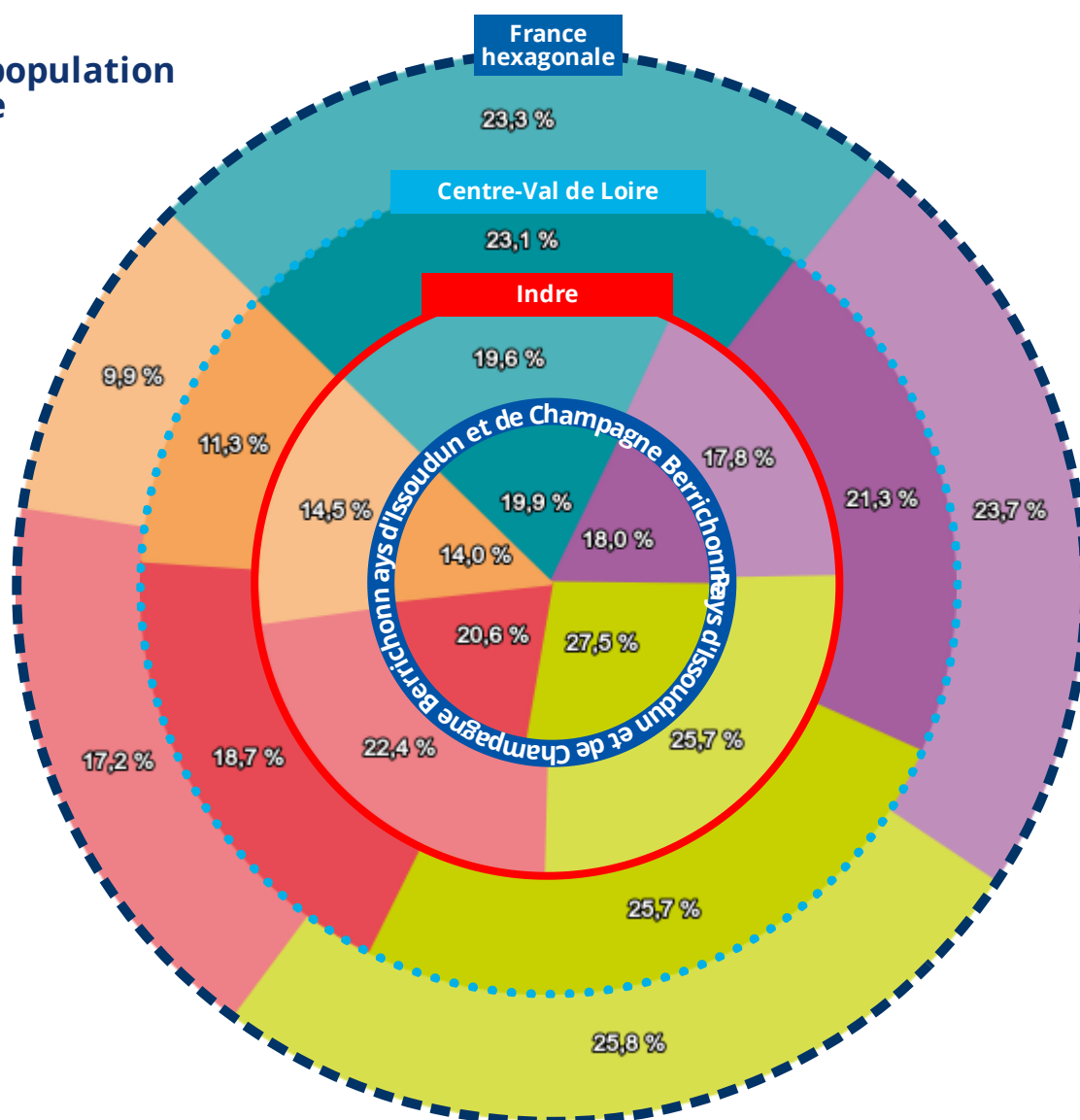
Le contrat local de santé (CLS) est un outil porté conjointement par l'agence régionale de santé (ARS) et une collectivité territoriale pour réduire les inégalités territoriales et sociales de santé. Il est l'expression des dynamiques locales partagées entre acteurs et partenaires sur le terrain pour mettre en œuvre des actions, au plus près des populations.

CARACTÉRISTIQUES  
SOCIO-DÉMOGRAPHIQUES

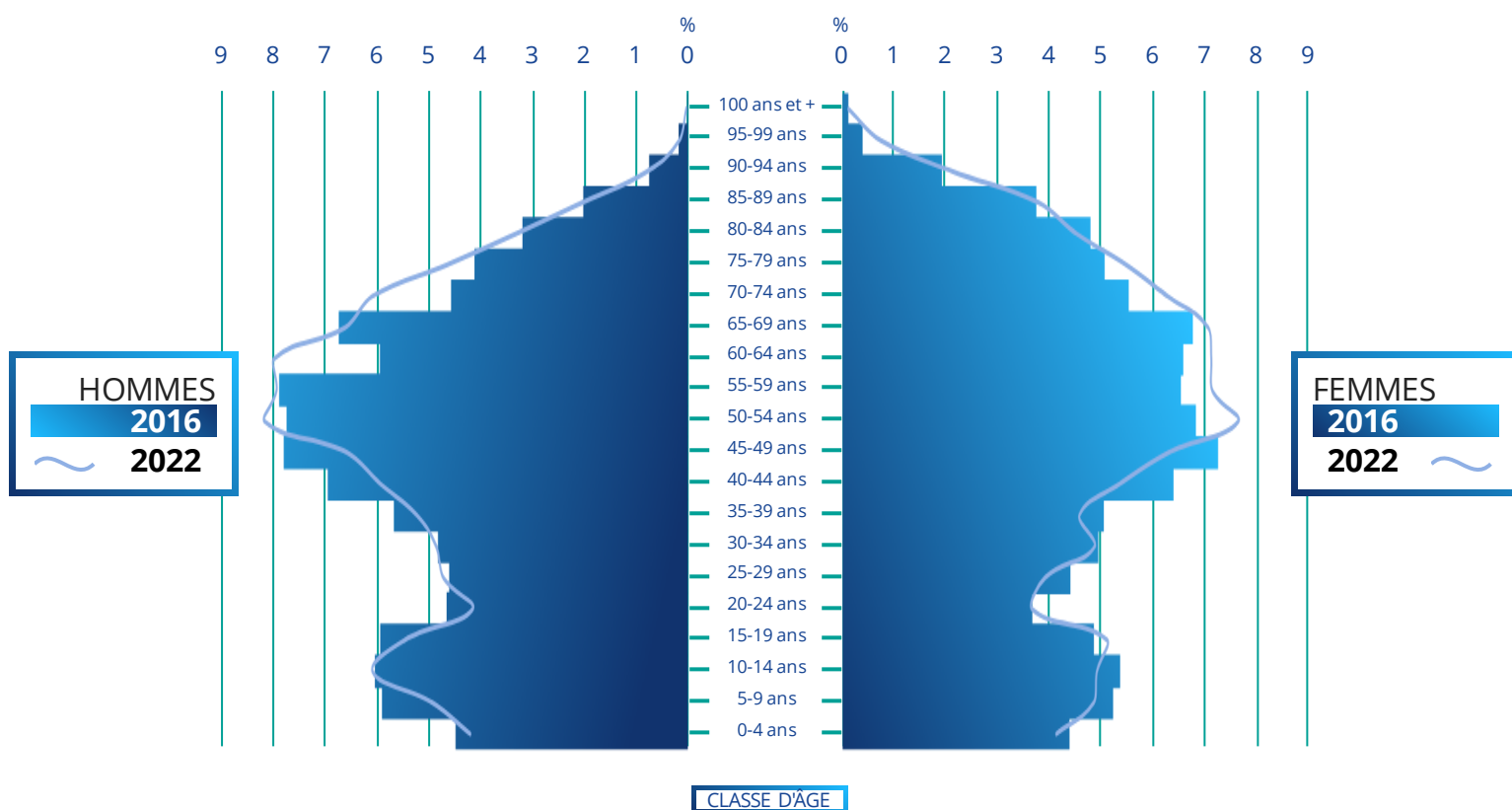
28 469

Habitants  
en 2022▼  
-0,94 %Par an sur la période  
2016-2022Pourcentage de population  
par tranche d'âge

- Moins de 20 ans
- 20-39 ans
- 40-59 ans
- 60-74 ans
- 75 ans ou plus



## Pyramide des âges "Pays d'Issoudun et de Champagne Berrichonne"



Source : Insee RP 2016-2022 - Exploitation : ORS Centre-Val de Loire

## Indicateurs socio-démographiques



**Revenus nets imposables moyens annuels par foyer fiscal (2023)**

<b>Pays d'Issoudun et de Champagne Berrichonne</b>	<b>25 620€</b>
Indre	25 274€
Centre-Val de Loire	29 266€
France Hexagonale	31 860€

Source : DGFIP - Exploitation : ORS Centre-Val de Loire



**Part d'allocataires dont les ressources dépendent à 100 % des prestations sociales (2023)**

<b>Pays d'Issoudun et de Champagne Berrichonne</b>	<b>16,4%</b>
Indre	14,7%
Centre-Val de Loire	12,8%
France Hexagonale	12,8%

Sources : Cnaf, CCMSA - Exploitation : ORS Centre-Val de Loire



**Part de foyers fiscaux non imposés (2023)**

<b>Pays d'Issoudun et de Champagne Berrichonne</b>	<b>58,8%</b>
Indre	60,3%
Centre-Val de Loire	55,1%
France Hexagonale	54,5%

Source : DGFIP - Exploitation : ORS Centre-Val de Loire



**Nombre et part des jeunes de 25-34 ans pas ou peu diplômés (2022)**

<b>Pays d'Issoudun et de Champagne Berrichonne</b>	<b>362</b>	<b>14,2%</b>
Indre	2 692	14,4%
Centre-Val de Loire	34 122	13,2%
France Hexagonale	842 035	11,6%

Source : Insee RP 2022 - Exploitation : ORS Centre-Val de Loire

# ENVIRONNEMENT

## AIR

**NO<sub>2</sub>**

**DIOXYDE  
D'AZOTE**

**Moyenne annuelle** en µg/m<sup>3</sup> sur le territoire (2024)  
Valeur limite = 40 µg/m<sup>3</sup>

**7 µg/m<sup>3</sup>**

**PM<sub>2,5</sub>**

**PARTICULES  
FINES < 2,5µm**

**Moyenne annuelle** en µg/m<sup>3</sup> sur le territoire (2024)  
Valeur limite = 25 µg/m<sup>3</sup>

**7 µg/m<sup>3</sup>**

**PM<sub>10</sub>**

**PARTICULES  
FINES < 10 µm**

**Moyenne annuelle** en µg/m<sup>3</sup> sur le territoire (2024)  
Valeur limite = 40 µg/m<sup>3</sup>

**12 µg/m<sup>3</sup>**

**O<sub>3</sub>**

**OZONE**

**Nombre de jours** dépassant 120 µg/m<sup>3</sup>/8h en moyenne sur 3 ans en ozone sur le territoire (2024)  
(Valeur cible : 120 µg/m<sup>3</sup>/8h (moyenne sur 3 ans) à ne pas dépasser plus de 25 jours/an)

**0 JOUR**

Source : InterQUAL'AIR (Lig'Air)  
Exploitation : ORS Centre-Val de Loire

**Nombre de jours** de dépassement du seuil de protection de la santé pour l'ozone sur le territoire (2024) (Objectif de qualité : 120µg/m<sup>3</sup>/8h à ne pas dépasser dans l'année)

**9 JOURS**



## HABITAT

### Part de résidences principales datant d'avant 1946 (2022)

Pays d'Issoudun et de Champagne Berrichonne	35,4%
Indre	32,2%
Centre-Val de Loire	23,5%
France Hexagonale	20,5%

Source : Insee RP 2022  
Exploitation : ORS Centre-Val de Loire

### Part de ménages en situation de précarité énergétique liée au logement (2022)

Pays d'Issoudun et de Champagne Berrichonne	11,3%
Indre	11,3%
Centre-Val de Loire	11,9%
France Hexagonale	11,9%

Sources : GEODIP, ONPE 2022, Insee RP 2022  
Exploitation : ORS Centre-Val de Loire

## PART DES DÉPLACEMENTS DOMICILE-TRAVAIL (2022)

Voiture, camion, fourgonnette

**85,2 %**

Indre 82,4 %

Centre-Val de Loire 78,4 %

France hexagonale 69,0 %

Marche à pied

**6,2 %**

Indre 6,3 %

Centre-Val de Loire 5,3 %

France hexagonale 6,2 %

Pas de transport

**4,0 %**

Indre 5,4 %

Centre-Val de Loire 4,4 %

France hexagonale 4,1 %

Vélo

**2,6 %**

Indre 1,9 %

Centre-Val de Loire 2,9 %

France hexagonale 3,5 %

Transports en commun

**1,4 %**

Indre 2,8 %

Centre-Val de Loire 7,7 %

France hexagonale 15,5 %

Deux roues motorisé

**0,7 %**

Indre 1,1 %

Centre-Val de Loire 1,2 %

France hexagonale 1,7 %

Source : Insee RP 2022 – Exploitation : ORS Centre-Val de Loire



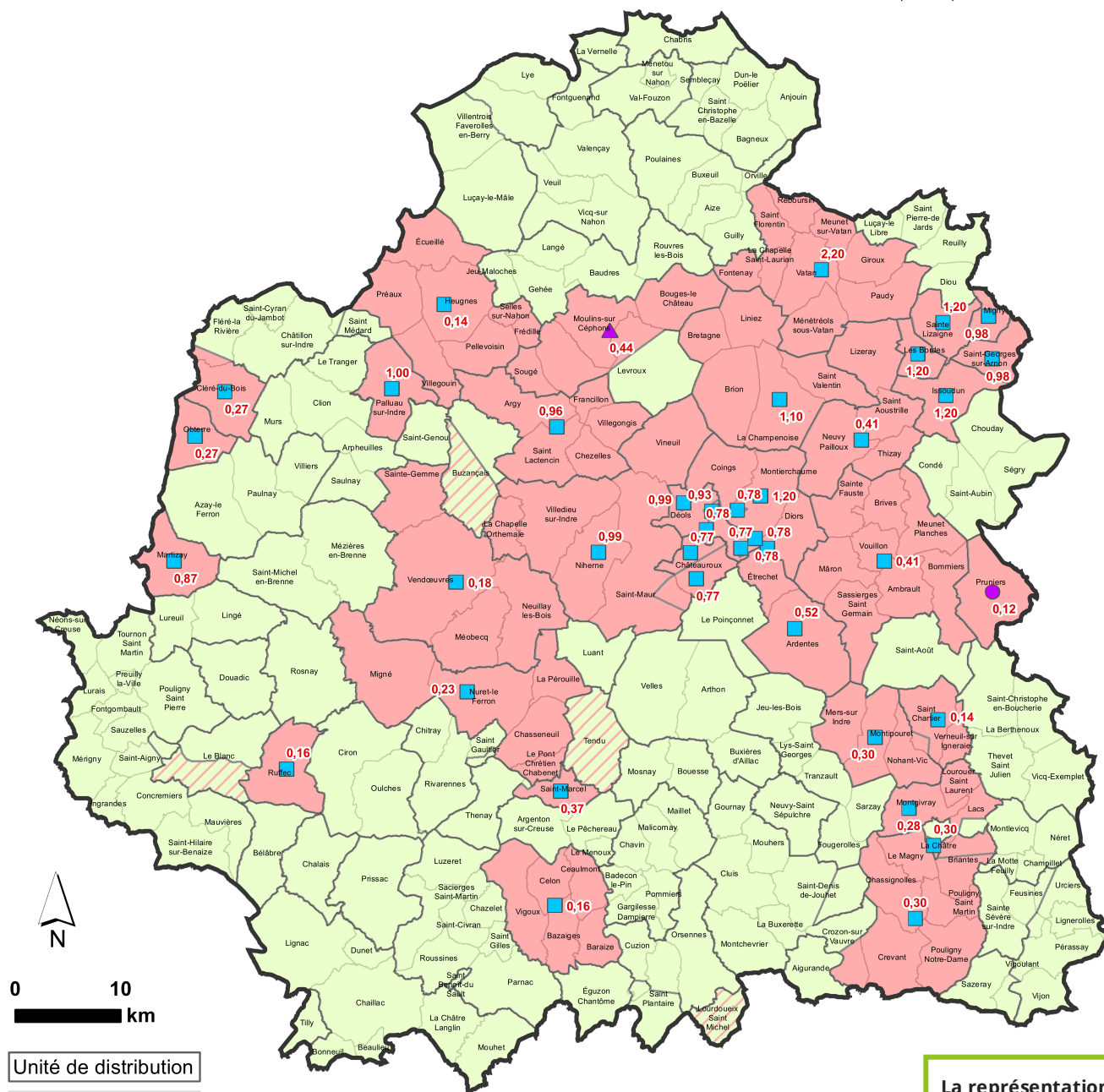
## LES TENEURS MAXIMALES EN PESTICIDES DANS LES EAUX DISTRIBUÉES

Dans l'Indre  
en 2024

Pesticide (ou métabolite) majoritaire à l'origine  
de la non-conformité récurrente:

- Atrazine déséthyl déisopropyl
- ▲ Chloridazone desphényl
- Chlorothalonil R471811\*

\*devenu non pertinent par avis de l'Anses du 29 avril 2024



Unité de distribution

Limite communale

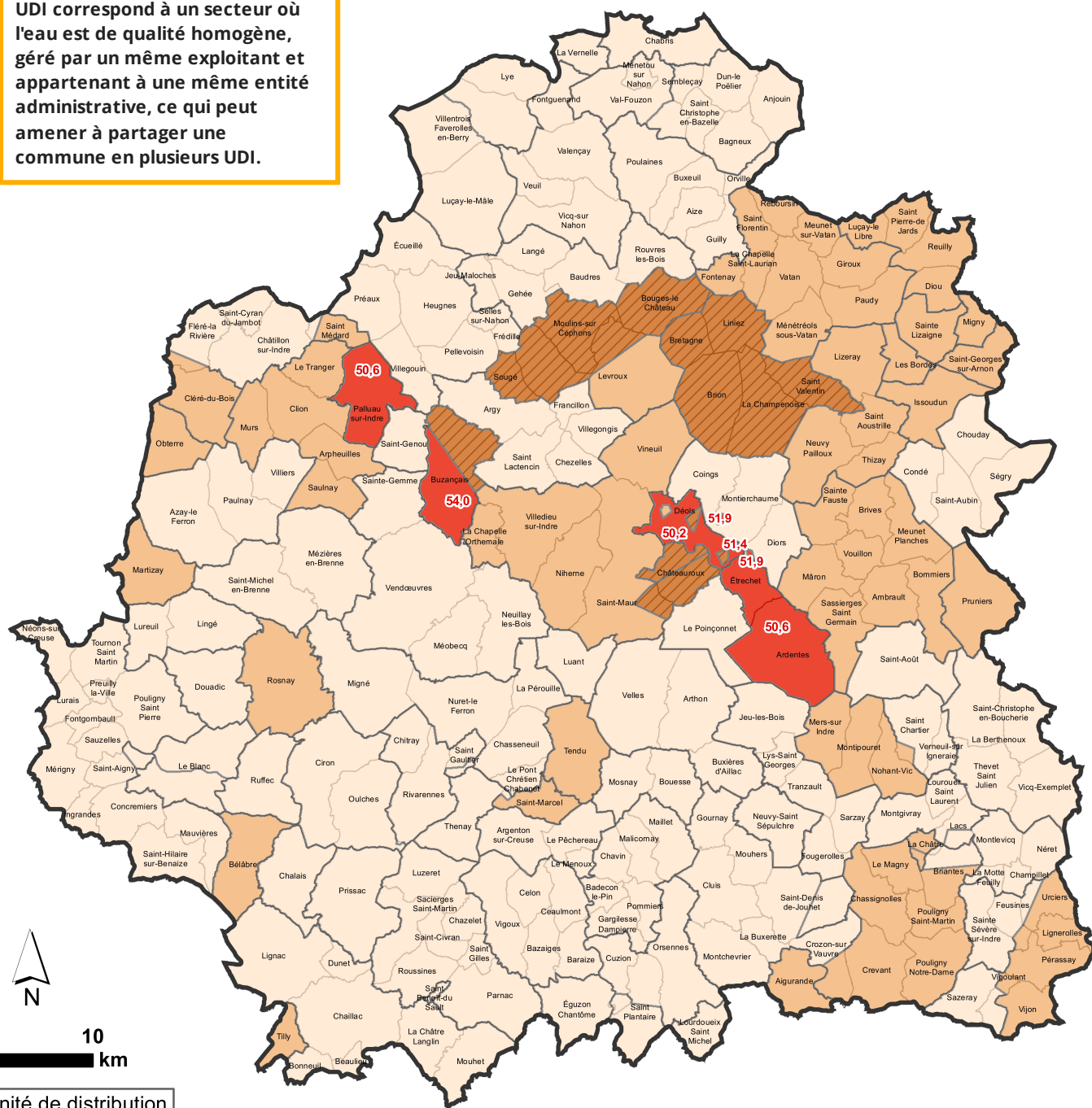
Teneur maximale (µg/L) en pesticides et leurs  
métabolites soumis à la qualité de 0,1µg/L

	Nombre d'unités de distribution	Population concernée
Conformité (teneur < à 0,1 µg/L)	57	89992
Non conformité ponctuelle	4	4920
Non-conformité récurrente	39	119684

La représentation  
cartographique est basée sur les  
unités de distribution (UDI). Une  
UDI correspond à un secteur où  
l'eau est de qualité homogène,  
géré par un même exploitant et  
appartenant à une même entité  
administrative, ce qui peut  
amener à partager une  
commune en plusieurs UDI.



La représentation cartographique est basée sur les unités de distribution (UDI). Une UDI correspond à un secteur où l'eau est de qualité homogène, géré par un même exploitant et appartenant à une même entité administrative, ce qui peut amener à partager une commune en plusieurs UDI.



Unité de distribution

Limite communale

### Teneur moyenne en nitrates (mg/L)

Teneur moyenne en nitrates	Nombre d'unités de distribution	Population concernée
≤ 25 mg/L	57	94673
De 25 à 40 mg/L inclus	29	56243
De 40 à 50 mg/L inclus	7	51167
<b>Non-conformité récurrente (&gt; 50 mg/L)</b>	<b>7</b>	<b>12513</b>



UDI avec teneurs moyennes en nitrates conformes (≤ 50 mg/L) mais ayant présenté des dépassements ponctuels de cette limite de qualité

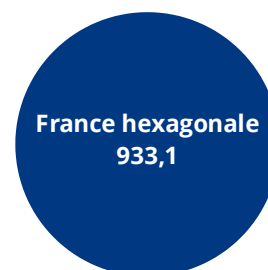
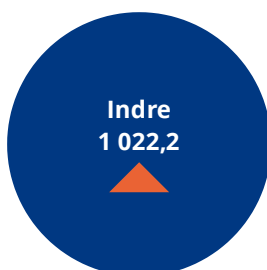
# MORTALITÉ



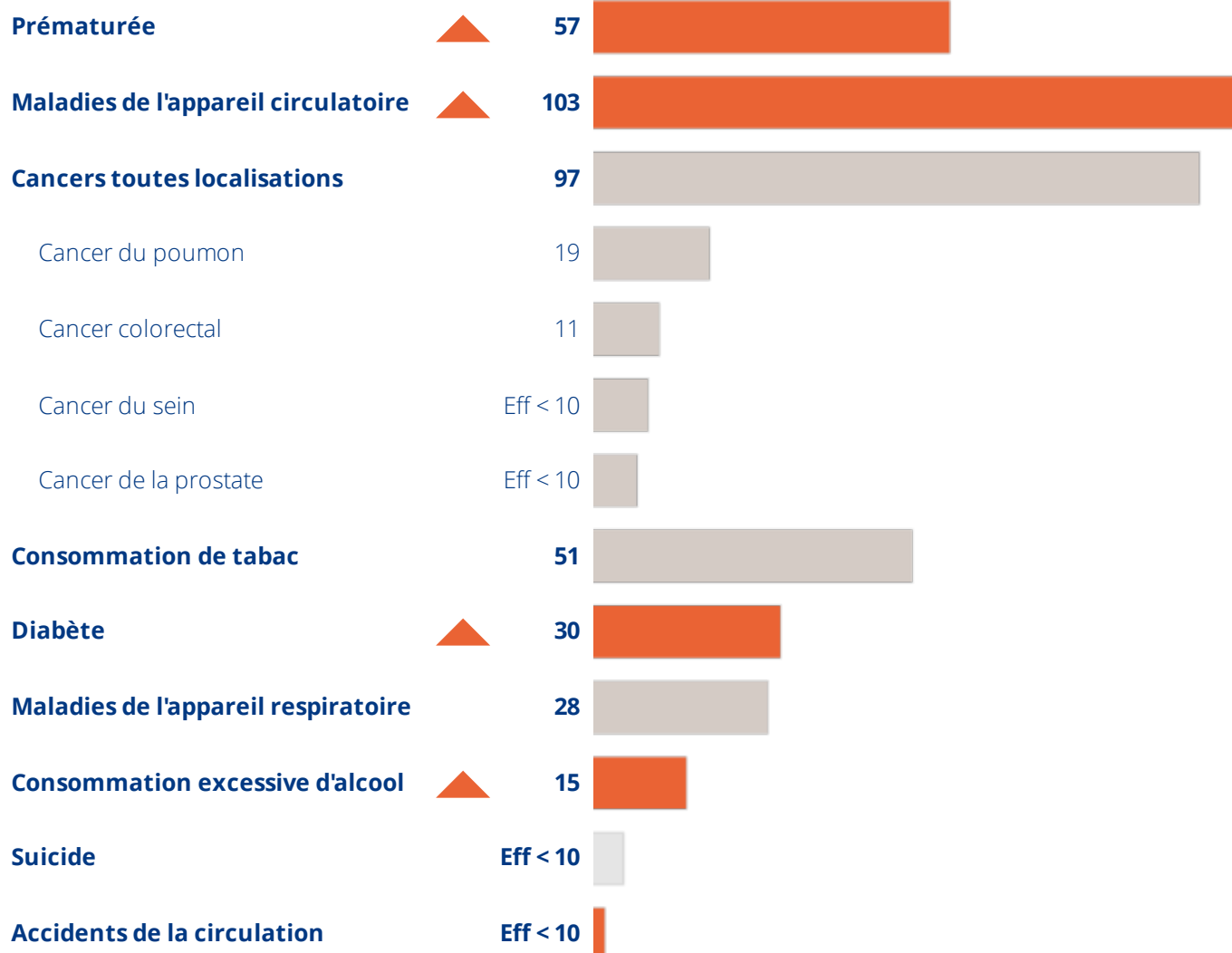
NOMBRE DE DÉCÈS PAR AN  
EN MOYENNE (2015-2023)

403 (Pays d'Issoudun et de Champagne  
Berrichonne)

## TAUX COMPARATIF DE MORTALITÉ (TCM) POUR 100 000 HABITANTS



## NOMBRE DE DÉCÈS PAR AN EN MOYENNE (2015-2023)



SURMORTALITÉ SIGNIFICATIVE

PAR RAPPORT À LA FRANCE HEXAGONALE



SOUS-MORTALITÉ SIGNIFICATIVE

PAR RAPPORT À LA FRANCE HEXAGONALE

Sources : Inserm CépiDC, Insee - Exploitation : ORS Centre-Val de Loire

# ADMISSION EN AFFECTION DE LONGUE DURÉE



NOMBRE DE NOUVELLES  
ADMISSIONS EN ALD PAR AN  
EN MOYENNE (2018-2023)

751 (Pays d'Issoudun et de Champagne Berrichonne)

Nombre total de personnes prises en charge pour une ALD en 2023

Pays d'Issoudun et de Champagne Berrichonne	8 616
Indre	67 597
Centre-Val de Loire	663 588
France Hexagonale	16 119 627

## TAUX COMPARATIF DE NOUVELLES ADMISSIONS EN ALD POUR 100 000 HABITANTS

Pays d'Issoudun et de Champagne Berrichonne  
2 237,0

Indre  
2 310,8

Centre-Val de Loire  
2 292,5

France hexagonale  
2 321,8

## NOMBRE DE NOUVELLES ADMISSIONS EN ALD PAR AN EN MOYENNE (2018-2023)

Maladies de l'appareil circulatoire ▲ 243

Cancers toutes localisations ▼ 177

Cancer de la prostate 29

Cancer du sein ▼ 26

Cancer colorectal 20

Cancer du poumon 14

Diabète 128

Affections psychiatriques de longue durée ▼ 49

Maladie d'Alzheimer et autres démences ▼ 40

Insuffisance respiratoire chronique grave ▼ 10

▲ SURMORBIDITÉ SIGNIFICATIVE  
PAR RAPPORT À LA FRANCE HEXAGONALE

▼ SOUS-MORBIDITÉ SIGNIFICATIVE  
PAR RAPPORT À LA FRANCE HEXAGONALE

Sources : CnamTS, CCMSA, CNRSI, Insee - Exploitation : ORS Centre-Val de Loire

# RECOURS AUX MÉDECINS GÉNÉRALISTES



Taux standardisés sur l'âge pour 100 bénéficiaires ayant eu au moins une consommation de soins (1) au cours de l'année 2023\*

<b>Pays d'Issoudun et de Champagne Berrichonne</b>	<b>80,8%</b>
Indre	81,7%
Centre-Val de Loire	81,0%
France Hexagonale	82,1%

## PRÉVENTION



Pourcentage des femmes bénéficiaires de 50 à 74 ans ayant participé au dépistage organisé du cancer du sein au cours de la période 2022-2023\*

<b>Pays d'Issoudun et de Champagne Berrichonne</b>	<b>50,9%</b>
Indre	46,8%
Centre-Val de Loire	49,1%
France Hexagonale	43,9%



Pourcentage des femmes bénéficiaires de 25 à 65 ans ayant réalisé un frottis (2) au cours de la période 2021-2023\*

<b>Pays d'Issoudun et de Champagne Berrichonne</b>	<b>51,0%</b>
Indre	50,9%
Centre-Val de Loire	50,4%
France Hexagonale	51,6%



Pourcentage de bénéficiaires de 50 à 74 ans ayant participé au dépistage organisé du cancer du colon-rectum au cours de la période 2022-2023\*

<b>Pays d'Issoudun et de Champagne Berrichonne</b>	<b>32,4%</b>
Indre	31,8%
Centre-Val de Loire	33,0%
France Hexagonale	29,7%

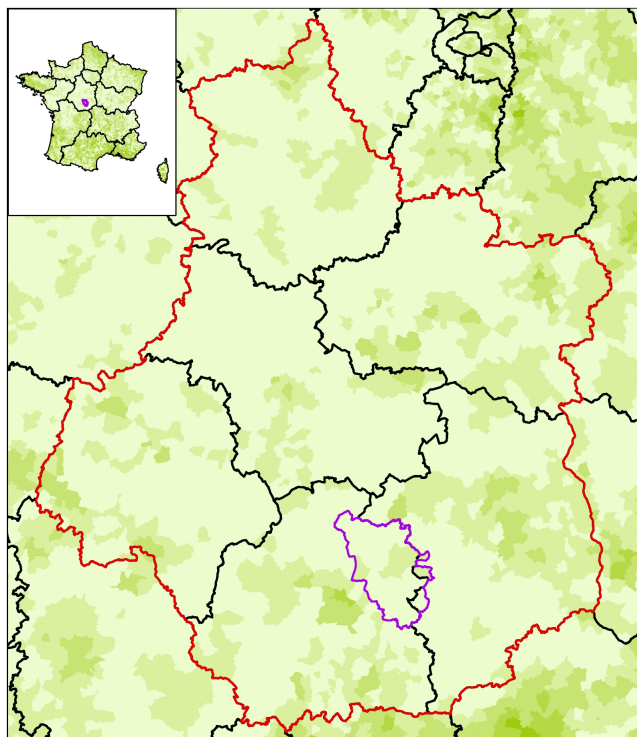
(1) Bénéficiaires ayant eu au moins une consommation de soins : bénéficiaires ayant eu au moins un remboursement (de consultations d'un professionnel de santé, de médicaments, d'actes biologiques, etc.) entre le 01/01/2021 et le 31/12/2023

(2) Les codes CCAM pris pour cet indicateur sont ceux correspondant aux examens cytopathologiques de prélèvement du col de l'utérus, et aux tests HPV.

\* Source : SNDS-DCIR - Exploitation : ORS Centre-Val de Loire



# OFFRE DE SOINS



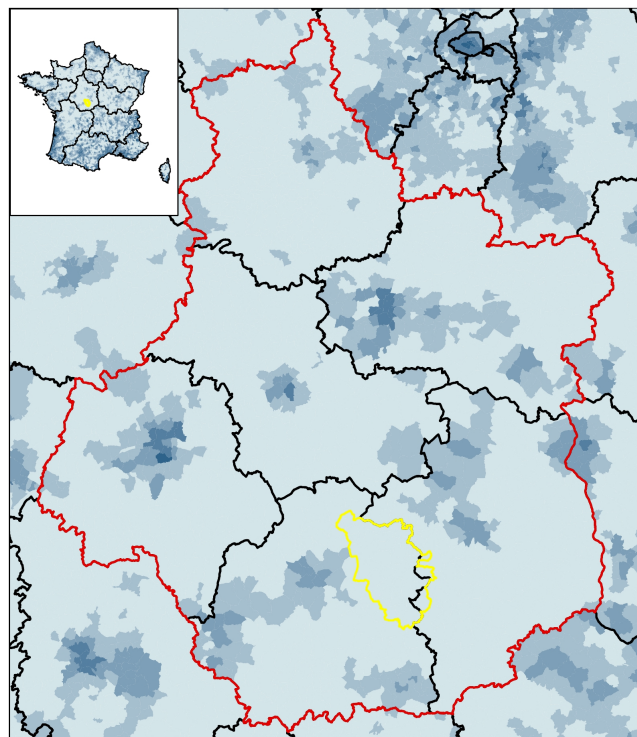
Accessibilité potentielle localisée (APL) aux infirmiers libéraux ou exerçant en centre de santé de moins de 65 ans en 2023  
(en nombre d'ETP accessibles pour 100 000 habitants standardisés)

Bornes d'APL  
(quintiles de population)

- 210,79 - 1665,35
- 155,00 - 210,78
- 112,67 - 154,99
- 85,03 - 112,66
- 0,00 - 85,02

APL France : 156,0

Sources : SNIR-AM, Cnam, distancier Metric, Insee, Traitements Drees.  
Exploitation : ORS Centre-Val de Loire



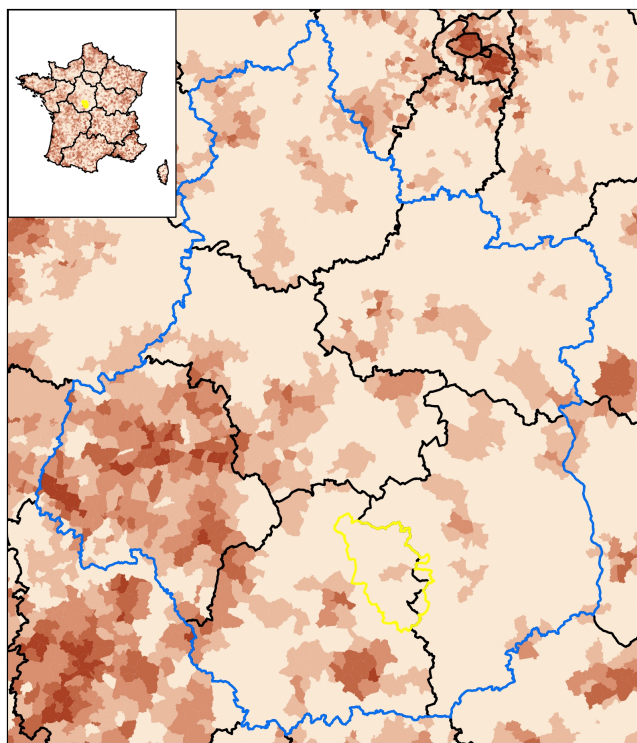
Accessibilité potentielle localisée (APL) aux masseurs-kinésithérapeutes libéraux ou exerçant en centre de santé de moins de 65 ans en 2023  
(en nombre d'ETP accessibles pour 100 000 habitants standardisés)

Bornes d'APL  
(quintiles de population)

- 171,13 - 680,25
- 125,66 - 171,12
- 91,88 - 125,65
- 66,01 - 91,87
- 0,00 - 66,00

APL France : 119,3

Sources : SNIR-AM, Cnam, distancier Metric, Insee, Traitements Drees.  
Exploitation : ORS Centre-Val de Loire



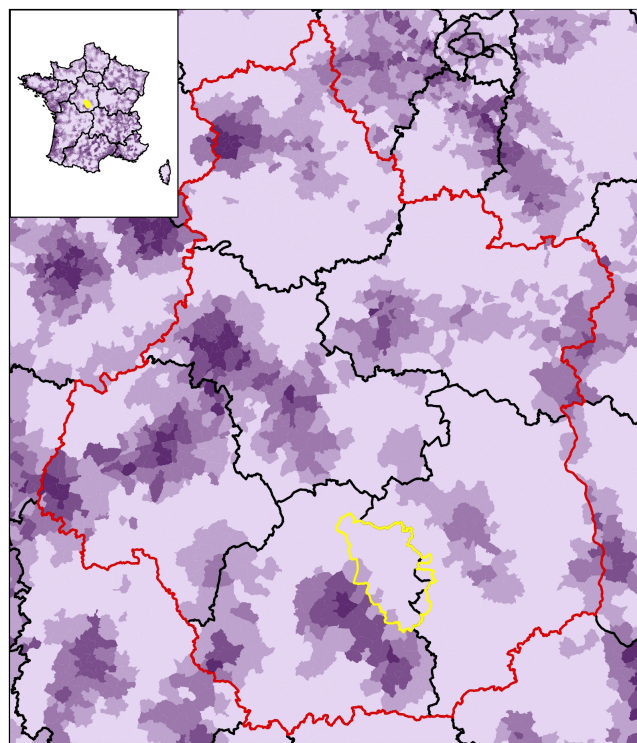
Accessibilité potentielle localisée (APL) aux médecins généralistes libéraux ou exerçant en centre de santé en 2023  
(en nombre de consultations accessibles par an et par habitant)

Bornes d'APL  
(quintiles de population)

- 4,83 - 40,03
- 4,02 - 4,82
- 3,34 - 4,01
- 2,64 - 3,33
- 0,00 - 2,63

APL France : 3,7

Sources : SNIR-AM, Cnam, distancier Metric, Insee, Traitements Drees.  
Exploitation : ORS Centre-Val de Loire



Accessibilité potentielle localisée (APL) aux sages-femmes libérales de moins de 65 ans en 2023  
(en nombre d'ETP accessibles pour 100 000 femmes standardisées)

Bornes d'APL  
(quintiles de population)

- 29,05 - 187,82
- 23,45 - 29,04
- 18,68 - 23,44
- 14,19 - 18,67
- 0,00 - 14,18

APL France : 21,8

Sources : SNIR-AM, Cnam, distancier Metric, Insee, Traitements Drees.  
Exploitation : ORS Centre-Val de Loire



# COMPOSITION COMMUNALE DU TERRITOIRE

au 01.01.2025



18055 - Chârost  
18065 - Chezal-Benoît  
18198 - Saint-Ambroix  
36002 - Aize  
36003 - Ambrault  
36019 - Bommiers  
36021 - Les Bordes  
36027 - Brives  
36029 - Buxeuil  
36037 - La Champenoise  
36041 - La Chapelle-Saint-Laurian  
36052 - Chouday  
36059 - Condé  
36065 - Diou  
36075 - Fontenay  
36083 - Giroux  
36085 - Guilly  
36088 - Issoudun  
36097 - Liniez  
36098 - Lizeray  
36102 - Luçay-le-Libre  
36116 - Ménétréols-sous-Vatan  
36121 - Meunet-Planches  
36122 - Meunet-sur-Vatan  
36125 - Migny  
36140 - Neuvy-Pailloux  
36152 - Paudy  
36169 - Pruniers  
36170 - Reboursin  
36171 - Reully  
36179 - Saint-Aoustrille  
36181 - Saint-Aubin  
36190 - Sainte-Fauste  
36191 - Saint-Florentin

36195 - Saint-Georges-sur-Arnon  
36199 - Sainte-Lizaigne  
36205 - Saint-Pierre-de-Jards  
36209 - Saint-Valentin  
36215 - Ségry  
36222 - Thizay  
36230 - Vatan  
36248 - Vouillon

CONTRAT LOCAL DE SANTÉ

LS

CHIFFRES CLÉS



**Directrice de publication** Mme Clara de Bort - ARS Centre-Val de Loire  
**Rédactrice en chef** Mme Céline Leclerc - ORS Centre-Val de Loire  
**Comité de rédaction** Mme Ilona Serru, M. Franck Géniteau - ORS Centre-Val de Loire  
**Conception graphique** J-Ph Germanaud - Orléans, M. Julien Vossart - ORS Centre-Val de Loire

**ORS Centre-Val de Loire**

1 rue Porte Madeleine - 45000 Orléans  
14 avenue de l'Hôpital CS 86709  
45067 Orléans Cedex 2  
[www.orscentre.org](http://www.orscentre.org)